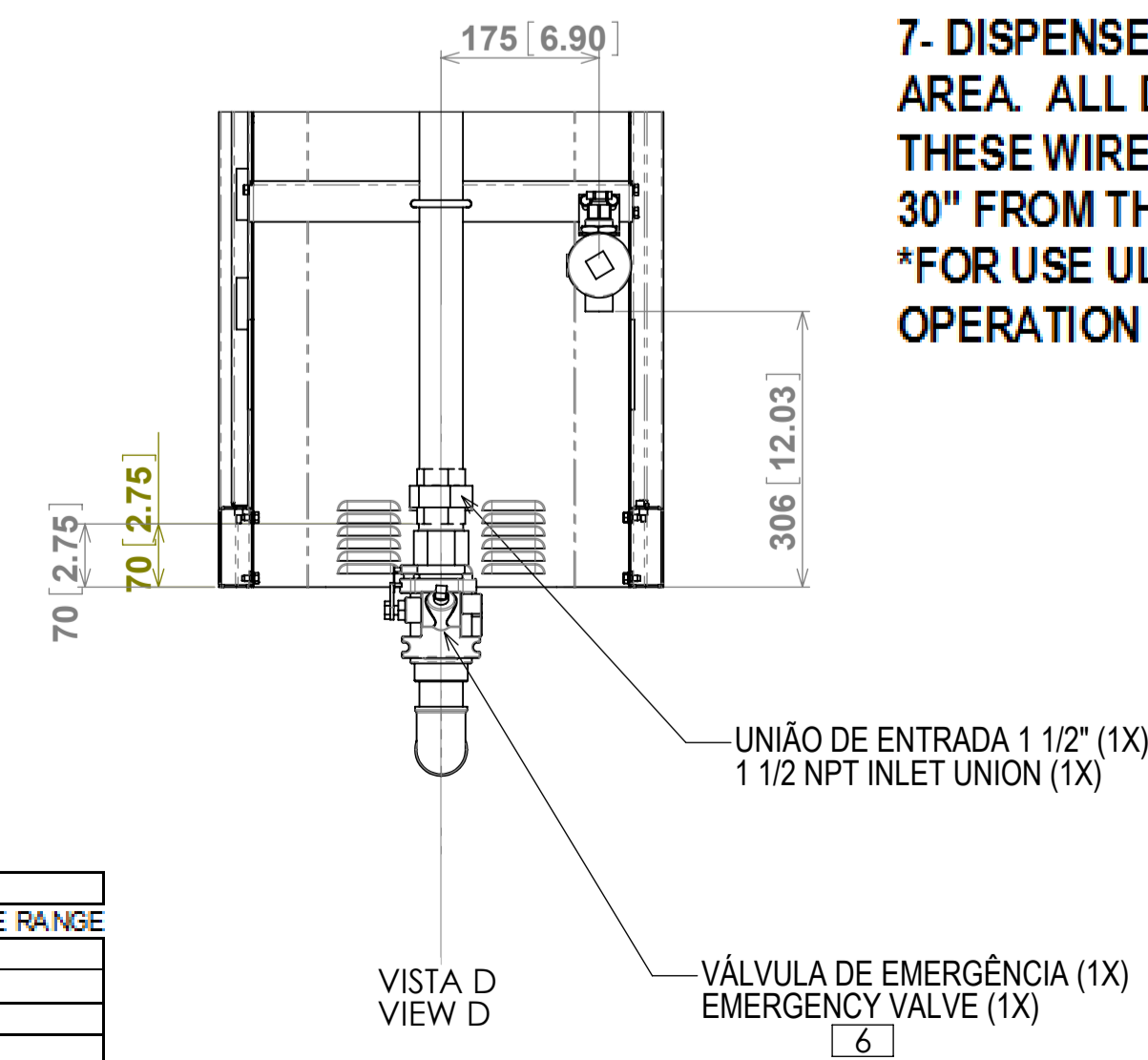
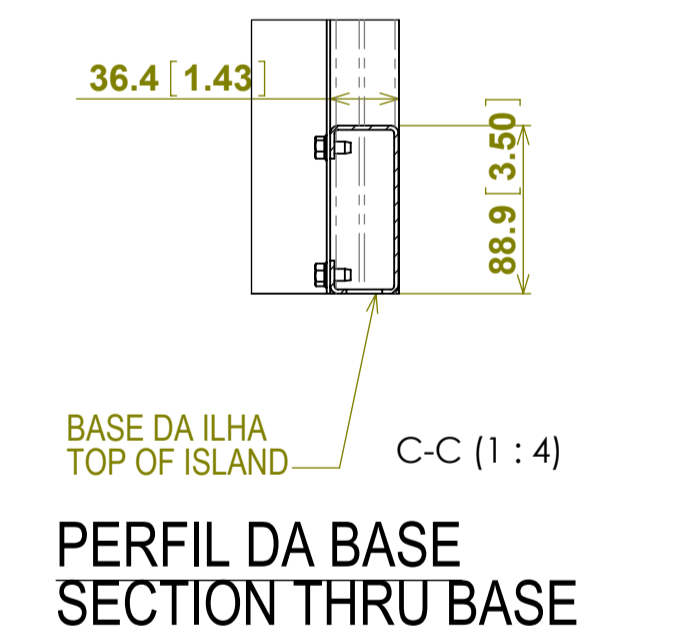
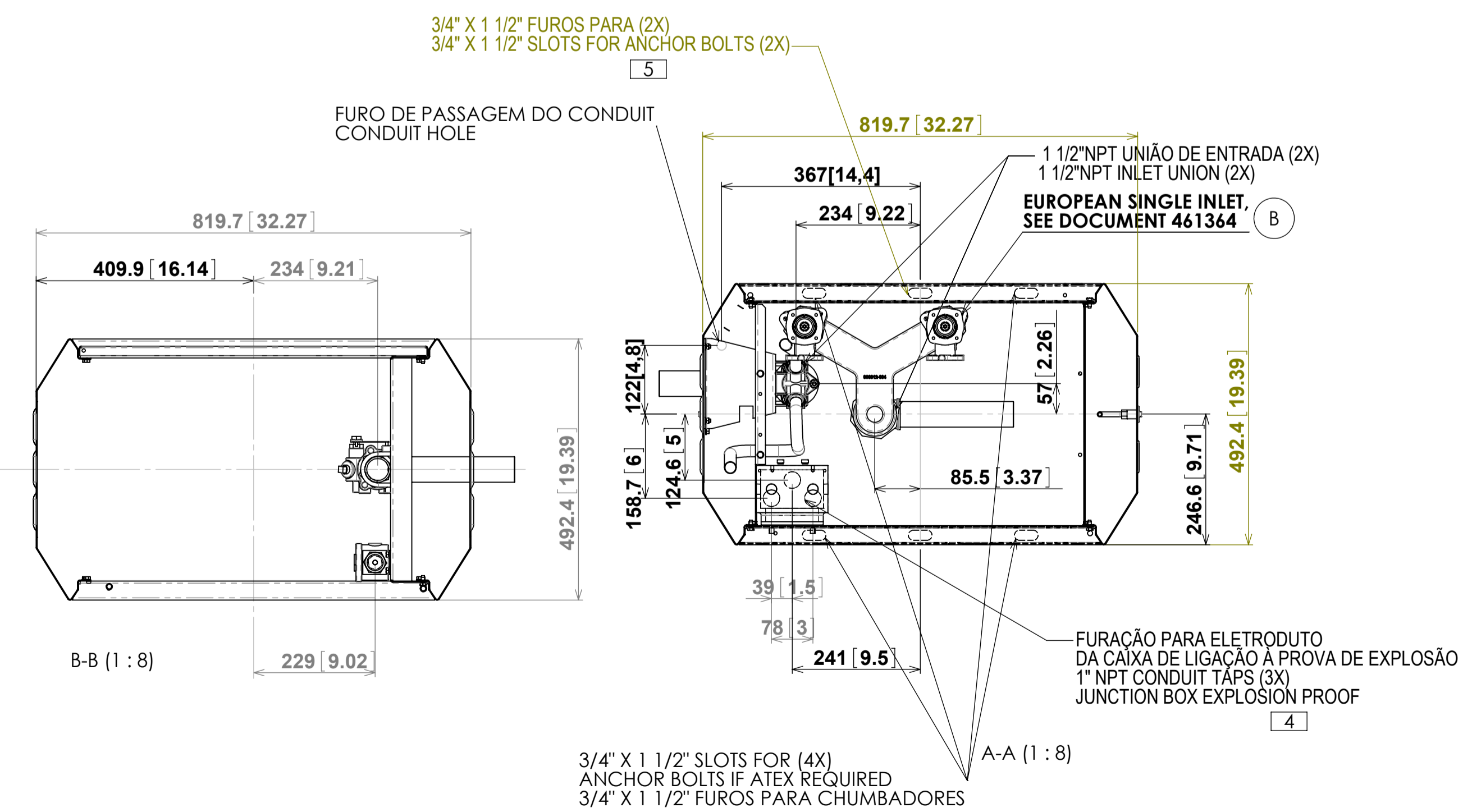


**MÓDULO SATÉLITE 3/G2007L/R**  
**SATELLITE MODULE**

**BOMBA COM CAIXA DE LIGAÇÃO À PROVA DE EXPLOÇÃO**  
**PUMP WITH EXPLOSION PROOF JUNCTION BOX**



LÍMITES DE VOLTAGEM DO MOTOR		MOTOR VOLTAGE LIMITS	
PHASE	VOLTAGEM NOMINAL / NOMINAL VOLTAGE	HERTZ	ALCANCE DE VOLTAGEM / VOLTAGE RANGE
	115 / 230V	50 / 60	92 - 127 / 184 - 253
	220V	50 / 60	176 - 242
	380V	50 / 60	304 - 418
	220 / 380V	50 / 60	176 - 242 / 304 - 418

**NOTAS:**

- 1- TODA INSTALAÇÃO HIDRÁULICA E ELÉTRICA DEVE ESTAR CONFORME OS REGULATÓRIOS APLICÁVEIS, COMO O NFPA30 CÓDIGO DE LÍQUIDOS INFLAMÁVEIS E COMBUSTÍVEIS; NFPA30A, CÓDIGO DE POSTOS DE SERVIÇOS AUTOMOTIVOS E MARÍTIMOS; NFPA70, CÓDIGO ELÉTRICO NACIONAL.
- 2- A TUBULAÇÃO DO TANQUE PARA O DISPENSADOR SERÁ INCLINADA PARA CIMA, EVITANDO A CONCENTRAÇÃO DE AR OU LÍQUIDOS.
- 3- UTILIZE JUNTAS UNIVERSAIS NO DISPENSADOR PARA PERMITIR O ASSENTAMENTO DE TERRA.
- 4- PARA A CONEXÃO DOS ELETRODUTOS. SÃO REQUERIDAS AS FURAÇÕES MOSTRADAS. ALGUMA OU TODAS PODEM SER USADAS PARA FAZER A CONEXÃO ELÉTRICA DO DISPENSADOR.
- 5- INSTALE FIRMEMENTE O DISPENSADOR NA ILHA USANDO CHUMBADORES NA POSIÇÃO REQUERIDA.
- 6- VÁLVULAS DE EMERGÊNCIA E SEGURANÇA SÃO EXEMPLOS DE DISPOSITIVOS REQUERIDOS POR REGULATÓRIOS APLICÁVEIS E PELA NFPA30A, CÓDIGO DE POSTOS DE SERVIÇO AUTOMOTIVO E MARÍTIMO. ESTES, COMO TAMBÉM ALGUNS OUTROS DISPOSITIVOS DE SEGURANÇA REQUERIDOS POR REGULATÓRIOS APLICÁVEIS E PELA NFPA30 & 30A, DEVEM SER INSTALADOS E MANTIDOS POR MANTENEDORES TREINADOS.
- 7- O DISPENSADOR QUE NÃO TEM UMA CAIXA À PROVA DE EXPLOÇÃO NA ÁREA DO GABINETE HIDRÁULICO, DEVE TER UMA FIAÇÃO DE CAMPO SUFICIENTEMENTE LONGA PARA ALCANÇAR A ÁREA DA CABEÇA ELETRÔNICA TODA CABEAÇÃO DO DISPENSADOR E CABEAÇÃO DE CONEXÃO DO CAMPO SERÃO CONECTADAS E FINALIZADAS NO INTERIOR DA CABEÇA ELETRÔNICA. ESTA CABEAÇÃO DEVERÁ SER ETIQUETADA E IDENTIFICADA PELO DIAGRAMA DE INSTALAÇÃO ELÉTRICO DO DISPENSADOR NO FINAL DO CONDUTOR (IEC).  
\*PARA APLICAÇÃO UL, VIDE INTRUÇÃO DE INSTALAÇÃO 3.2 E DESENHO 1-305770 (PAG.113) DO MANUAL DE INSTALAÇÃO 921278

**NOTES:**

- 1- ALL PIPING AND ELECTRICAL INSTALLATIONS MUST CONFORM TO ALL APPLICABLE REGULATIONS INCLUDING NFPA30, FLAMMABLE & COMBUSTIBLE LIQUIDS CODE; NFPA30A, AUTOMOTIVE & MARINE SERVICE STATION CODE; NFPA70, NATIONAL ELECTRICAL CODE.
- 2- PIPING FROM TANK TO DISPENSER SHOULD SLOPE UPWARDS, AVOIDING AIR OR LIQUID TRAPS.
- 3- USE UNIVERSAL JOINTS AT DISPENSERS TO ALLOW FOR GROUND MOVEMENT.
- 4- CONDUIT TAPS SHOWN ARE PROVIDED. ANY OR ALL MAY BE USE TO MAKE ELECTRICAL CONNECTIONS TO DISPENSER.
- 5- FIRMLY MOUNT THE DISPENSER TO THE ISLAND USING THE ANCHOR BOLT LOCATIONS PROVIDED.
- 6- EMERGENCY SHUTOFF VALVES AND BREAKAWAY DEVICES ARE EXAMPLES OF REQUIREMENTS STATED IN THE NFPA30A, AUTOMOTIVE & MARINE SERVICE STATION CODE. THESE, AS WELL AS ANY OTHER SAFETY DEVICES REQUIRED BY NFPA30 & 30A, MUST BE INSTALLED AND, MAINTAINED PER THE MANUFACTURER'S INSTRUCTIONS.
- 7- DISPENSERS THAT DO NOT HAVE AN EXPLOSION PROOF JUNCTION BOX IN THE HYDRAULIC CABINET AREA. ALL DISPENSER WIRES AND FIELD WIRE CONNECTIONS SHALL BE TERMINATED INSIDE THE HEAD. THESE WIRES MUST BE LABELED AND IDENTIFIED PER DISPENSER WIRING DIAGRAM AT LEAD ENDS AND 30" FROM THE LEAD ENDS. (IEC)  
\*FOR USE UL, SEE INSTALLING THE DISPENSER 3.2 AND DRAWING 1-305770 (PAGE 113) OF INSTALLATION & OPERATION MANUAL 921278.

LETALUR	NUMERO	DESCRIÇÃO / DESCRIPTION	REVISÃO/REV BY	DATA/DATE	REGISTRADO/REG BY	DATA/DATE
B	9226	INCLUIDO NOTA / INCLUDE NOTE	JAC	16/07/03		
A		LIBERADO/INITIAL RELEASE	JAC	09/10/02		

NÃO USAR O DESENHO COMO ESCALADO/NOT SCALE DRAWING		DESENHADO DRAWN		PROJETADO DESIGNED		APROVADO APPROVED		DIVISÃO WAYNE Deser RE 3-011-02		WAYNE DIVISION Deser Industries, Inc	
EXCETO O QUE INDICADO EM CASO DE DUBIDIAES/EXCEPT WHERE SHOWN OTHERWISE		JAC		JAC		MUD		09/10/02		09/10/02	
UNLESS OTHERWISE SPECIFIED/UNLESS OTHERWISE SPECIFIED		X (XX) +1 (05)		X (XX) +1 (05)		XX (XXX) +0.25 (010)		MODELO / REF SET		AustMarkHaisSalistMemo	
ANGULOS / ANGLES +1°								REV		INSTRUÇÃO DE INSTALAÇÃO MODELOS DE SUÇÃO FOOTPRINT SUCTION MODEL 3/G2227P/M	
A PEÇA DEVE SER LIVRE DE REBARBAS / COBBERS/CHAMF EDGES		PART SHALL BE FREE OF BURRS / BREAK SHARP EDGES		REVISÃO/REV BY		DATA/DATE		INSTRUMENTAL		FORMATO REV A1	
REVISÃO/REV BY		DATA/DATE		REVISÃO/REV BY		DATA/DATE		INSTRUMENTAL		ESCALA SCALE 1:1	
REVISÃO/REV BY		DATA/DATE		REVISÃO/REV BY		DATA/DATE		INSTRUMENTAL		10-305100	
REVISÃO/REV BY		DATA/DATE		REVISÃO/REV BY		DATA/DATE		INSTRUMENTAL		REV B	