

NOTAS:

1- TODA INSTALAÇÃO HIDRÁULICA E ELÉTRICA DEVE ESTAR CONFORME OS REGULADORES APLICÁVEIS, COMO O NFPA30 CÓDIGO DE LÍQUIDOS INFLAMÁVEIS E COMBUSTÍVEIS; NFPA30A, CÓDIGO DE POSTOS DE SERVIÇOS AUTOMOTIVOS E MARÍTIMOS; NFPA70, CÓDIGO ELÉTRICO NACIONAL.

2- A TUBULAÇÃO DO TANQUE PARA A BOMBA SERÁ INCLINADA PARA CIMA, EVITANDO A CONCENTRAÇÃO DE AR OU LÍQUIDOS.

3- UTILIZE JUNTAS UNIVERSAIS NA BOMBA PARA PERMITIR O ASSENTAMENTO DE TERRA.

4- PARA A CONEXÃO DOS ELETRODUTOS, SÃO REQUERIDAS AS FURAÇÕES MOSTRADAS. ALGUMA OU TODAS PODEM SER USADAS PARA FAZER A CONEXÃO ELÉTRICA DA BOMBA.

5- INSTALE FIRMEMENTE A BOMBA NA ILHA USANDO CHUMBADORES NA POSIÇÃO REQUERIDA.

6- VÁLVULAS DE SEGURANÇA SÃO EXEMPLOS DE DISPOSITIVOS REQUERIDOS POR REGULADORES APLICÁVEIS E PELA NFPA30A, CÓDIGO DE POSTOS DE SERVIÇO AUTOMOTIVO E MARÍTIMO. ESTES, COMO TAMBÉM ALGUNS OUTROS DISPOSITIVOS DE SEGURANÇA REQUERIDOS POR REGULADORES APLICÁVEIS E PELA NFPA30 & 30A, DEVEM SER INSTALADOS E MANTIDOS POR MANTENEDORES TREINADOS.

7- A BOMBA QUE NÃO TEM UMA CAIXA À PROVA DE EXPLOÇÃO NA ÁREA DO GABINETE HIDRÁULICO, DEVE TER UMA PIAÇÃO DE CAMPO SUFICIENTEMENTE LONGA PARA ALCANÇAR A ÁREA DA CABEÇA ELETRÔNICA TODA CABEAÇÃO DA BOMBA E CABEAÇÃO DE CONEXÃO DO CAMPO SERÃO CONECTADAS E FINALIZADAS NO INTERIOR DA CABEÇA ELETRÔNICA. ESTA CABEAÇÃO DEVERÁ SER ETIQUETADA E IDENTIFICADA PELO DIAGRAMA DE INSTALAÇÃO ELÉTRICA DA BOMBA NO FINAL DO CONDUTOR (IEC)

① *PARA APLICAÇÃO UL, VIDE INTRUÇÃO DE INSTALAÇÃO 3.2 E DESENHO 1-305770 (PAG.113) DO MANUAL DE INSTALAÇÃO 921278.

8- VER QUADRO PARA LIMITES DE VOLTAGEM DE MOTOR.

9- RECOMENDADA UMA ALTURA MANOMÉTRICA DE SUÇÃO MÍNIMA DE 0,9M ENTRE A UNIÃO DE ENTRADA DA BOMBA E A SUPERFÍCIE DO LÍQUIDO NO TANQUE SUBMERSO.

SE UM MÍNIMO DE 0,9M NÃO É DISPONÍVEL O INSERTO SÉRIE WAYNE N°129881 DEVE SER INSTALADO NO SEPARADOR DE AR DA UNIDADE BOMBADORA (DIMINUINDO O ORIFÍCIO DO BOCAL) PARA OBTHER UM DESEMPENHO ÓTIMO.

NOTES:

1- ALL PIPING AND ELECTRICAL INSTALLATIONS MUST CONFORM TO ALL APPLICABLE REGULATIONS INCLUDING NFPA30, FLAMMABLE & COMBUSTIBLE LIQUIDS CODE, NFPA30A, AUTOMOTIVE & MARINE SERVICE STATION CODE, NFPA70, NATIONAL ELECTRICAL CODE.

2- PIPING FROM TANK TO DISPENSER SHOULD SLOPE UPWARDS, AVOIDING AIR OR LIQUID TRAPS.

3- USE UNIVERSAL JOINTS AT DISPENSERS TO ALLOW FOR GROUND MOVEMENT.

4- CONDUIT TAPS SHOWN ARE PROVIDED. ANY OR ALL MAY BE USE TO MAKE ELECTRICAL CONNECTIONS TO DISPENSER.

5- FIRMLY MOUNT THE DISPENSER TO THE ISLAND USING THE ANCHOR BOLT LOCATIONS PROVIDED.

6- EMERGENCY SHUTOFF VALVES AND BREAKAWAY DEVICES ARE EXAMPLES OF REQUIREMENTS STATED IN THE NFPA30A, AUTOMOTIVE & MARINE SERVICE STATION CODE. THESE, AS WELL AS ANY OTHER SAFETY DEVICES REQUIRED BY NFPA30 & 30A, MUST BE INSTALLED AND, MAINTAINED PER THE MANUFACTURER'S INSTRUCTIONS.

7- DISPENSERS THAT DO NOT HAVE AN EXPLOSION PROOF JUNCTION BOX IN THE HYDRAULIC CABINET AREA. ALL DISPENSER WIRES AND FIELD WIRE CONNECTIONS SHALL BE TERMINATED INSIDE THE HEAD. THESE WIRES MUST BE LABELED AND IDENTIFIED PER DISPENSER WIRING DIAGRAM AT LEAD ENDS AND 30" FROM THE LEAD ENDS (IEC).

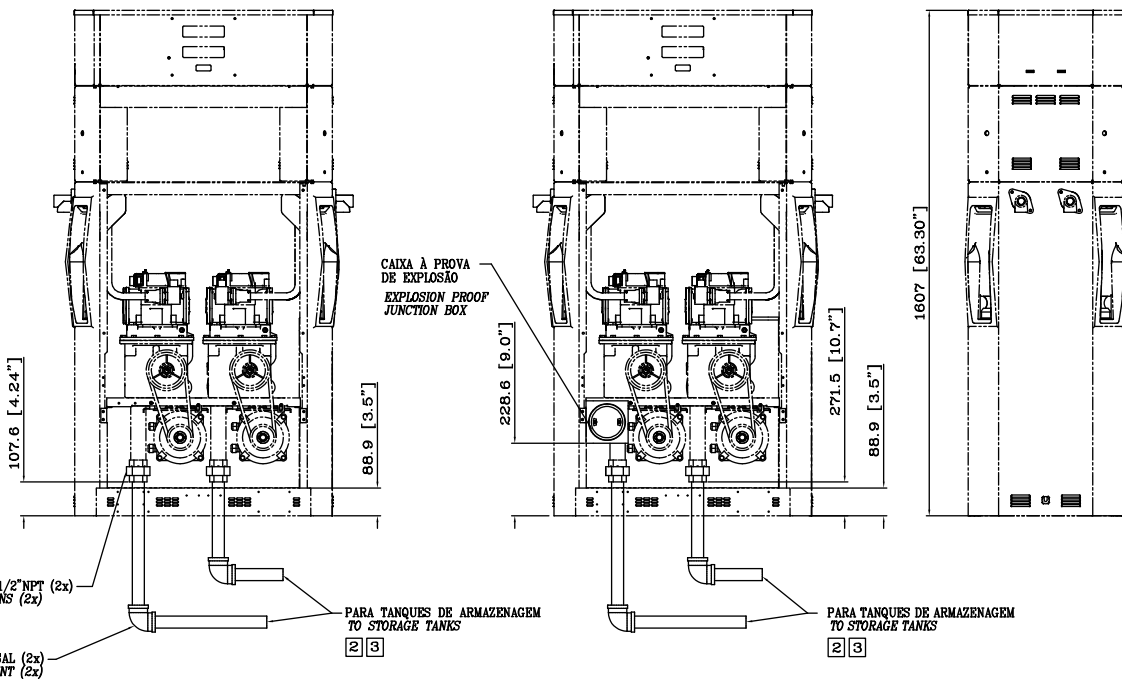
① *FOR USE UL, SEE INSTALLING THE DISPENSER 3.2 AND DRAWING 1-305770 (PAGE 113) OF INSTALLATION & OPERATION MANUAL 921278.

8- SEE CHART FOR MOTOR VOLTAGES LIMITS.

9- RECOMMENDED A 3 FEET MINIMUM DISTANCE (LIFT) BE PROVIDED FROM THE DISPENSER INLET UNION TO THE LIQUID SURFACE IN THE UNDERGROUND TANK.

IF A MINIMUM OF 3 FEET IS NOT PROVIDED, WAYNE PART NUMBER 129881 MUST BE INSTALLED IN THE PUMPING UNIT AIR SEPARATOR (PROVIDING A SMALLER ORIFICE) TO PROVIDE OPTIMUM PERFORMANCE.

MODELO MOSTRADO / 3/G2209P ①
MODEL / 3/G2209P / SHOWN



UNIÃO DE ENTRADA 1-1/2" NPT (2x)
1-1/2" NPT INLET UNIONS (2x)

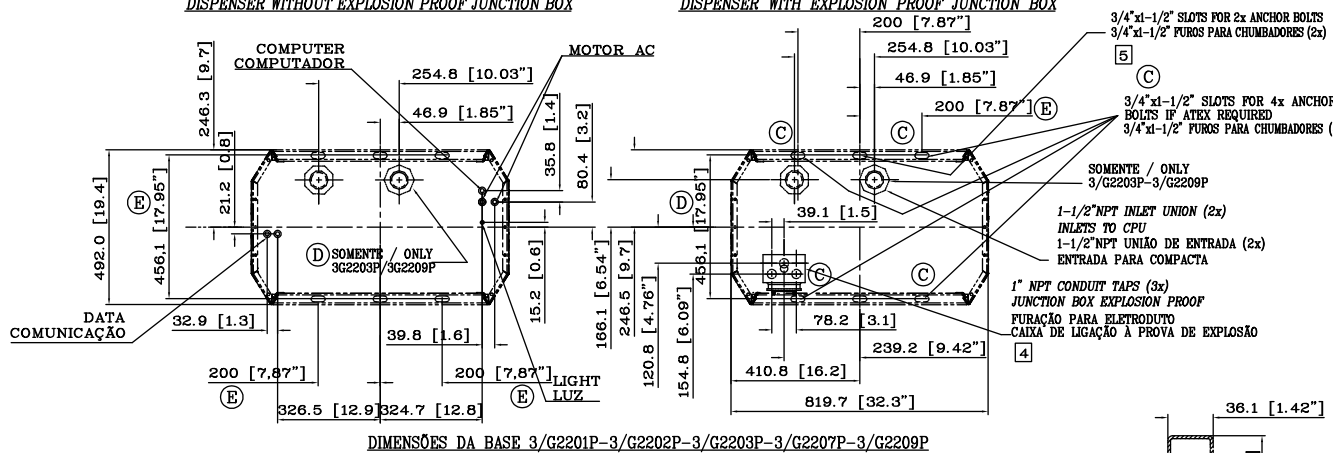
PARA TANQUES DE ARMAZENAGEM
TO STORAGE TANKS

JUNTA UNIVERSAL (2x)
UNIVERSAL JOINT (2x)

PARA TANQUES DE ARMAZENAGEM
TO STORAGE TANKS

BOMBA SEM CAIXA À PROVA DE EXPLOÇÃO
DISPENSER WITHOUT EXPLOSION PROOF JUNCTION BOX

BOMBA COM CAIXA À PROVA DE EXPLOÇÃO
DISPENSER WITH EXPLOSION PROOF JUNCTION BOX



DIMENSÕES DA BASE 3/G2201P-3/G2202P-3/G2203P-3/G2207P-3/G2209P

BASE DIMENSIONS

| LIMITES DE VOLTAGEM DO MOTOR / MOTOR VOLTAGE LIMITS | | | | |
|---|------------------------------------|-------|-------------------------------------|--|
| PHASE | VOLTAGEM NOMINAL / NOMINAL VOLTAGE | HERTZ | ALCANCE DE VOLTAGEM / VOLTAGE RANGE | |
| | 115 / 230 V | 50/60 | 92 - 127 / 184 - 253 | |
| | 220 V | 50/60 | 176 - 242 | |
| | 380 V | 50/60 | 304 - 418 | |
| | 220 / 380 V | 50/60 | 176 - 242 / 304 - 418 | |

BASE DA ILHA
TOP OF ISLAND

PERFIL DA BASE
SECTION THRU BASE

| | |
|---|---|
| <p>LEGENDA DE MATERIAIS / MATERIALS LIST</p> <p>QUANTIDADE / QUANTITY</p> <p>DESCRIÇÃO / DESCRIPTION</p> <p>UNIDADE / UNIT</p> <p>NOTAS / NOTES</p> | <p>REV. 01</p> <p>1-305100</p> <p>E</p> |
|---|---|